

ენაგეთი 01



საპასპორტო ინფორმაცია

ნომერი კოლექციაში	GEO038
მარცვლის ფერი	მოლურჯო შავი
ტაქსონომია	<i>Vitis vinifera ssp syvestris</i> Gmel
წარმოშობის ქვეყანა	საქართველო

სინონიმები, სახელის მნიშვნელობა

არ არის ცნობილი

გავრცელება

ფორმა მთავრებულია თეთრიწყაროს რაიონში

ძირითადი ამპელოგრაფიული მახასიათებლები

ანაღვანაზრდა ყლორტი		
OIV001	ზრდის კონუსის გახსნილობა	(5) გახსნილი
OIV003	ზრდის კონუსზე გართხმული შებუსვის ანტიციანური შეფერვა	(3) სუსტი
OIV004	ზრდის კონუსზე გართხმული შებუსვის სისწრაფე	(5) საშუალო
ყლორტი		
OIV006	დგომა (ახვევამდე)	(5) ჰორიზონტალური
OIV007	მუნღოშორისების შეფერვა ზურგის მხარეს	(2) მწვანე და წითელი
OIV008	მუნღოშორისების შეფერვა მუცლის მხარეს	(1) მწვანე
OIV016	თანმიმდევრული პედალების რაოდენობა	(1) ორი ან ნაკლები
ანაღვანაზრდა (მკ-4) ფოთილი		
OIV051	ფოთლის ზედა მხარის შეფერილობა	(1) მწვანე
OIV053	გართხმული შებუსვის სისწრაფე ფოთლის ქვედა მხარეზე მთავარ ძარღვებს შორის	(7) ძლიერი
ზრდასრული ფოთილი		
OIV067	ფირფიტის ფორმა	(3) ხუთკუთხედი
OIV068	ნაკვეთის რაოდენობა	(2) სამი
OIV070	მთავარი ძარღვების ანტიციანური შეფერილობა ფირფიტის ზედა მხარეზე	(1) არ არის ან ძალიან სუსტი
OIV072	ფირფიტის გოფირება	(5) საშუალო
OIV074	ფირფიტის პროფილი განივ ჰორიზონტალურად	(5) ტალღოვანი
OIV075	ამბურილობები ფირფიტის ზედა მხარეზე	(1) არ არის ან ძალიან სუსტი
OIV076	კბილების ფორმა	(2) ორივე გვერდი სწორი
OIV079	ყუნწის ამონაკვეთის გახსნილობა/ გადაფარვის ხარისხი	(3) ღია
OIV080	ყუნწის ამონაკვეთის ფუძის ფორმა	(3) V-ფორმის
OIV081-1	დეჩის არსებობა ფოთლის ყუნწის ამონაკვეთში	(1) არ არის
OIV081-2	ყუნწის ამონაკვეთის ძარღვებით შემოსაზღვრულობა	(1) არ არის
OIV083-2	კბილების არსებობა ფოთლის ზედა ამონაკვეთში	(1) არ არის
OIV084	გართხმული ბუსუსების სისწრაფე მთავარ ძარღვებს შორის ფირფიტის ქვედა მხარეზე	(5) საშუალო
OIV087	სწორმდგომი ბუსუსების სისწრაფე მთავარ ძარღვზე ფირფიტის ქვედა მხარეზე	(3) სუსტი
OIV094	ზედა გვერდითი ამონაკვეთების სიღრმე	(5) საშუალო
ყვავილი		
OIV151	რეპროდუქციული ორგანოები	(1) სრულად განვითარებული მტვრიანები და არ არის განვითარებული

რქა		
OIV103	ძირითადი ფერი	(2) ყავისფერი
OIV155	ბაზალური კვანტების (1-3) ფერტილობა	(9) ძალიან მაღალი
მტკვანი		
OIV202	სიგრძე (ყუნწის გარეშე)	-
OIV203	სიგანე	-
OIV204	სიკუმსე	-
OIV206	ყუნწის სიგრძე	-
OIV208	ფორმა	-
OIV209	ფრთხების რაოდენობა	-
მარცვალი		
OIV220	სიგრძე	-
OIV221	სიგანე	-
OIV223	ფორმა	-
OIV225	კანის შეფერილობა	-
OIV231	რბილობის ანტოციანური შეფერილობის ინტენსიობა	-
OIV235	რბილობის სიმკვრივე	-
OIV236	განსაკუთრებული გემო	-
OIV241	წიბვების არსებობა	-
პროდუქტულობის ელემენტები		
OIV502	ერთი მტკვნის წონა	-
OIV503	ერთი მარცვლის წონა	-
ყურძნის წვენის მახასიათებლები		
OIV505	შაქრების შემცველობა	-
OIV506	საერთო მჟავიანობა	-
OIV508	წვენის pH	-



ჭრაქის მიმართ გამძლეობის ხარისხი

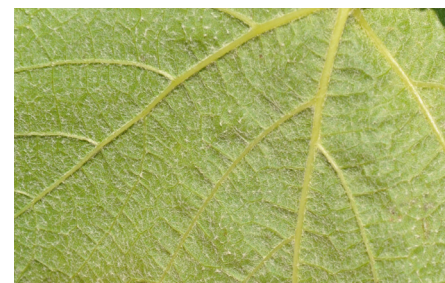
OIV506	ფოთოლი: <i>Pasmopara</i> -ს მიმართ გამძლეობის ხარისხი (ფოთლის დისკოს ტესტი)	(3) დაბალი
--------	---	------------

ბიოქიმიური მახასიათებლები

- საერთო ანტოციანები-
- პოლიფენოლები კანში-
- პოლიფენოლები წიბვაში-
- საერთო პოლიფენოლები-

ფენოლოგია

OIV301	კვირტის გაშლის დრო- 14
-	აპრილი
-	ყვავილობის დასაწყისი- 4
OIV303	ფხვისი
-	მზრცვლის სიმწიფის დასაწყისი-
-	მარცვლის სრული სიმწიფე-



ყურძნის დანახაობა

