



საბასპორტო ინფორმაცია

| | |
|--------------------|--|
| ნომერი კოლექციაში | GEO038 |
| შარცვლის ფერი | მოლურჯო შავი |
| ტაქსონომია | <i>Vitis vinifera ssp syvestris</i> Gmel |
| წარმოშობის ქვეყანა | საქართველო |

სინონიმები, სახელის მნიშვნელობა

არ არის ცნობილი

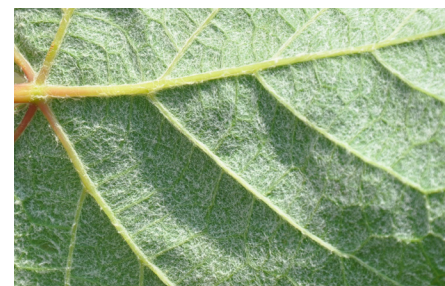
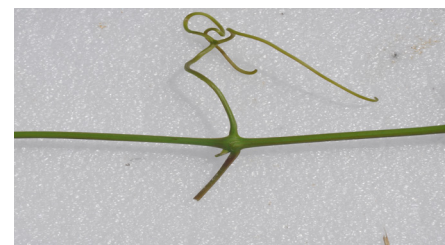
გავრცელება

ფორმა მთავრებულია საგარეჯოს რაიონიდან

ძირითადი ამპელოგრაფიული მახასიათებლები

| ახალგაზრდა ყლორტი | | |
|---------------------------------|--|---|
| OIV001 | ზრდის კონუსის გახსნილობა | (5) გახსნილი |
| OIV003 | ზრდის კონუსზე გართხმული შებუსვის ანტოციანური შეფერივა | (5) საშუალო |
| OIV004 | ზრდის კონუსზე გართხმული შებუსვის სისწორე | (5) საშუალო |
| ყლორტი | | |
| OIV006 | დგომა (ანეკამდე) | (3) ნახევრად სწორმდგომი |
| OIV007 | მუხლთმორისების შეფერივა ზურგის მხარეს | (2) მწვანე და წითელი |
| OIV008 | მუხლთმორისების შეფერივა მუცლის მხარეს | (1) მწვანე |
| OIV016 | თანამდევრული პედალებს რაოდენობა | (1) ორი ან ნაკლები |
| ახალგაზრდა (მკ-4) ფოთილი | | |
| OIV051 | ფოთლის ზედა მხარის შეფერილობა | (1) მწვანე |
| OIV053 | გართხმული შებუსვის სისწორე ფოთლის ქვედა მხარეზე მთავარ ძარღვებს შორის | (7) ძლიერი |
| ზრდასრული ფოთილი | | |
| OIV067 | ფირფიტის ფორმა | (1) გულის ფორმის |
| OIV068 | ნაკვთების რაოდენობა | (2) სამი |
| OIV070 | მთავარი ძარღვების ანტოციანური შეფერილობა ფირფიტის ზედა მხარეზე | (1) არ არის ან ძალიან სუსტი |
| OIV072 | ფირფიტის გოფირება | (3) სუსტი |
| OIV074 | ფირფიტის პრიფილი განივ ჭრილში | (5) ტალღოვანი |
| OIV075 | ამბერილობები ფირფიტის ზედა მხარეზე | (1) არ არის ან ძალიან სუსტი |
| OIV076 | კბილების ფორმა | (3) ორივე გვერდი ამონეკილი |
| OIV079 | ყუნწის ამონაკვეთის გახსნილობა/ გადაფარვის ხარისხი | (3) ღია |
| OIV080 | ყუნწის ამონაკვეთის ფუძის ფორმა | (3) V-ფორმის |
| OIV081-1 | დეხის არსებობა ფოთლის ყუნწის ამონაკვეთში | (1) არ არის |
| OIV081-2 | ყუნწის ამონაკვეთის ძარღვებით შემოსაზღვრულობა | (1) არ არის |
| OIV083-2 | კბილების არსებობა ფოთლის ზედა ამონაკვეთში | (1) არ არის |
| OIV084 | გართხმული ბუსუსების სისწორე მთავარ ძარღვებს შორის ფირფიტის ქვედა მხარეზე | (5) საშუალო |
| OIV087 | სწორმდგომი ბუსუსების სისწორე მთავარ ძარღვზე ფირფიტის ქვედა მხარეზე | (3) სუსტი |
| OIV094 | ზედა გვერდითი ამონაკვეთების სიღრმე | (3) სუსტი |
| ყვაფილი | | |
| OIV151 | რეპროდუქტიული ორგანოები | (1) სრულად განვითარებული მტვრიანები და არ არის განუცემი |

| | | |
|--------------------------------------|---|-------------|
| რქა | | |
| OIV103 | ძირითადი ფერი | (4) რუხი |
| OIV155 | ბაზალური კვანტების (1-3) ფერტილობა | (5) საშუალო |
| მტკვანა | | |
| OIV202 | სიგრძე (ყუნწის გარეშე) | - |
| OIV203 | სიგანე | - |
| OIV204 | სიკუმსე | - |
| OIV206 | ყუნწის სიგრძე | - |
| OIV208 | ფორმა | - |
| OIV209 | ფრთების რაოდენობა | - |
| მარცვალი | | |
| OIV220 | სიგრძე | - |
| OIV221 | სიგანე | - |
| OIV223 | ფორმა | - |
| OIV225 | კანის შეფერილობა | - |
| OIV231 | რბილობის ანტოციანური შეფერილობის ინტენსიობა | - |
| OIV235 | რბილობის სიმკვრივე | - |
| OIV236 | განსაკუთრებული გემო | - |
| OIV241 | წიბვების არსებობა | - |
| პროდუქტულობის ელემენტები | | |
| OIV502 | ერთი მტკვანის წონა | - |
| OIV503 | ერთი მარცვლის წონა | - |
| ყურძნის წვენის მახასიათებლები | | |
| OIV505 | შაქრების შემცველობა | - |
| OIV506 | საერთო მჟავიანობა | - |
| OIV508 | წვენის pH | - |



ჭრაქის მიმართ გამძლეობის ხარისხი

| | | |
|--------|--|------------|
| OIV506 | ფოთოლი: <i>Pasmopara</i> -ის მიმართ გამძლეობის ხარისხი (ფოთლის დისკოს ტესტი) | (3) დაბალი |
|--------|--|------------|

ბიოქიმიური მახასიათებლები

- საერთო ანტოციანუბი-
- პოლიფენოლები კანში-
- პოლიფენოლები წიბვაში-
- საერთო პოლიფენოლები-

ფუნგოლოგია

- OIV301 კვარტის გაშლის დრო- 10
- აპრილი
- ყვავილობის დასაწყისი- 4
- OIV303 მარცვლის სიმწიფის დასაწყისი-
- მარცვლის სრული სიმწიფე-

ყურძნის დანასიათება

-