

საბასპორტო ინფორმაცია	
ნომერი კოლექციაში	GEO038
მარცვლის ფერი	მოლურჯო შავი
ტაქსონომია	<i>Vitis vinifera ssp syvestris</i> Gmel
წარმოშობის ქვეყანა	საქართველო

სინონიმები, სახელის მნიშვნელობა
არ არის ცნობილი

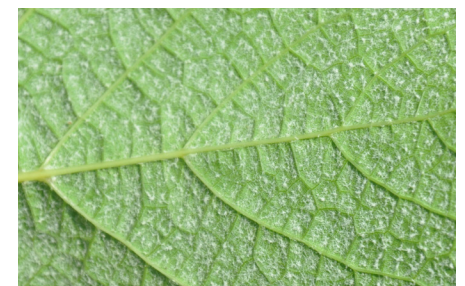
გავრცელება
ფორმა მთავრებულია საგარეჯოს რაიონიდან

ძირითადი ამპელოგრაფიული მახასიათებლები

ახალგაზრდა ყლორტი		
OIV001	ზრდის კონუსის გახსნილობა	(5) გახსნილი
OIV003	ზრდის კონუსზე გართმული შებუსვის ანტოციანური შეფერვა	(1) არ არის ან ძალიან ხუსტი
OIV004	ზრდის კონუსზე გართმული შებუსვის სისწორე	(7) ძლიერი
ყლორტი		
OIV006	დგომა (ანეკამდე)	(3) ნახევრად სწორმდგომი
OIV007	მუხლთმორისების შეფერვა ზურგის მხარეს	(3) წითელი
OIV008	მუხლთმორისების შეფერვა მუცლის მხარეს	(1) მწვანე
OIV016	თანამდევრული პედალები რაოდენობა	(1) ორი ან ნაკლები
ახალგაზრდა (მკ-4) ფოთილი		
OIV051	ფოთლის ზედა მხარის შეფერილობა	(1) მწვანე
OIV053	გართმული შებუსვის სისწორე ფოთლის ქვედა მხარეზე მთავარ ძარღვებს შორის	(7) ძლიერი
ზრდასრული ფოთილი		
OIV067	ფირფიტის ფორმა	(1) გულის ფორმის
OIV068	ნაკვთების რაოდენობა	(2) სამი
OIV070	მთავარი ძარღვების ანტოციანური შეფერილობა ფირფიტის ზედა მხარეზე	(2) მხოლოდ ყუნწის წერტილში
OIV072	ფირფიტის გოფონობა	(5) საშუალო
OIV074	ფირფიტის პრიფილი განივ ჭრილში	(2) V- ფორმის
OIV075	ამბერელობები ფირფიტის ზედა მხარეზე	(3) სუსტი
OIV076	კბილების ფორმა	(3) ორივე გვერდი ამოწეული
OIV079	ყუნწის ამონაკვეთის გახსნილობა/ გადაფარვის ხარისხი	(3) ღია
OIV080	ყუნწის ამონაკვეთის ფუძის ფორმა	(3) V-ფორმის
OIV081-1	დეჩის არსებობა ფოთლის ყუნწის ამონაკვეთში	(1) არ არის
OIV081-2	ყუნწის ამონაკვეთის ძარღვებით შემოსაზღვრულობა	(3) ორივე მხარეს
OIV083-2	კბილების არსებობა ფოთლის ზედა ამონაკვეთში	(1) არ არის
OIV084	გართმული ბუსუსების სისწორე მთავარ ძარღვებს შორის ფირფიტის ქვედა მხარეზე	(5) საშუალო
OIV087	სწორმდგომი ბუსუსების სისწორე მთავარ ძარღვზე ფირფიტის ქვედა მხარეზე	(3) სუსტი
OIV094	ზედა გვერდითი ამონაკვეთების სიღრმე	(3) სუსტი
ყვავილი		
OIV151	რეპროდუქტიული ორგანოები	(1) სრულად განვითარებული მტვრიანები და არ არის განუცდუმი
რქა		

NINOTSMINDA 11

OIV103	ძირითადი ფერი	(2) ყავისფერი
OIV155	ბაზალური კვირტების (1-3) ფერტილობა	(5) საშუალო
მტკვანი		
OIV202	სიგრძე (ყუნწის გარეშე)	-
OIV203	სიგანე	-
OIV204	სიკუმსე	-
OIV206	ყუნწის სიგრძე	-
OIV208	ფორმა	-
OIV209	ფრთების რაოდენობა	-
მარცვალი		
OIV220	სიგრძე	-
OIV221	სიგანე	-
OIV223	ფორმა	-
OIV225	კანის შეფერილობა	-
OIV231	რბილობის ანტოციანური შეფერილობის ინტენსიობა	-
OIV235	რბილობის სიმკვრივე	-
OIV236	განსაკუთრებული გემო	-
OIV241	წიბვების არსებობა	-
პროდუქტულობის ელემენტები		
OIV502	ერთი მტკვანის წონა	-
OIV503	ერთი მარცვლის წონა	-
ყურძნის წვენი მახასიათებლები		
OIV505	შაქრების შემცველობა	-
OIV506	საერთო მჟავიანობა	-
OIV508	წვენის pH	-



ჭრაქის მიმართ გამძლეობის ხარისხი

OIV506	ფოთოლი: <i>Pasmopara</i> -ის მიმართ გამძლეობის ხარისხი (ფოთლის დისკოს ტესტი)	(3) დაბალი
--------	--	------------

ბიოქიმიური მახასიათებლები

- საერთო ანტოციანები-
- პოლიფენოლები კანში-
- პოლიფენოლები წიბვაში-
- საერთო პოლიფენოლები-

ფენოლოგია

- OIV301 კვირტის გაშლის დრო- 14 აპრილი
- ყვავილობის დასაწყისი- 5 ივნისი
- OIV303 მარცვლის სიმწიფის დასაწყისი-
- მარცვლის სრული სიმწიფე-

ყურძნის დახასიათება

-