

სართიქალა (ფერმა) 07



საბასპორტო ინფორმაცია	
ნომერი კოლექციაში	GEO038
შარცვლის ფერი	მოლურჯო შავი
ტაქსონომია	<i>Vitis vinifera ssp syvestris</i> Gmel
წარმოშობის ქვეყანა	საქართველო

სინონიმები, სახელის მნიშვნელობა
 არ არის ცნობილი

გავრცელება
 ფორმა მთავრებულია საგარეჯოს რაიონიდან

ძირითადი ამპელოგრაფიული მახასიათებლები

ახალგაზრდა ყლორტი		
OIV001	წრდის კონუსის გახსნილობა	(5) გახსნილი
OIV003	წრდის კონუსზე გართმული შებუსვის ანტოციანური შეფერივა	(3) სუსტი
OIV004	წრდის კონუსზე გართმული შებუსვის სისწრაფე	(5) საშუალო
ყლორტი		
OIV006	დგომა (ანეკვამდე)	(7) ნახევრად ჩამოშეკებული
OIV007	მუხლოთმორისების შეფერივა ზურგის მხარეს	(3) წითელი
OIV008	მუხლოთმორისების შეფერივა მუცლის მხარეს	(1) მწვანე
OIV016	თანამდევრული პწკალების რაოდენობა	(1) ორი ან ნაკლები
ახალგაზრდა (მკ-4) ფოთლი		
OIV051	ფოთლის ზედა მხარის შეფერილობა	(3) ბრინჯაოსფერი
OIV053	გართმული შებუსვის სისწრაფე ფოთლის ქვედა მხარეზე მთავარ ძარღვებს შორის	(5) საშუალო
წრდასრული ფოთლი		
OIV067	ფირფიტის ფორმა	(3) ხუთკუთხედი
OIV068	ნაკვთების რაოდენობა	(3) ხუთი
OIV070	მთავარი ძარღვების ანტოციანური შეფერილობა ფირფიტის ზედა მხარეზე	(2) მხოლოდ ყუნწის წერტილში
OIV072	ფირფიტის გოფირება	(3) სუსტი
OIV074	ფირფიტის პროფილი განივ ჭრილში	(2) V- ფორმის
OIV075	ამობერილობები ფირფიტის ზედა მხარეზე	(3) სუსტი
OIV076	კბილების ფორმა	(2) ორივე გვერდი სწორი
OIV079	ყუნწის ამონაკვეთის გახსნილობა/ გადაფარვის ხარისხი	(3) ღია
OIV080	ყუნწის ამონაკვეთის ფუძის ფორმა	(3) V-ფორმის
OIV081-1	ღეხის არსებობა ფოთლის ყუნწის ამონაკვეთში	(1) არ არის
OIV081-2	ყუნწის ამონაკვეთის ძარღვებით შემოსაზღვრულობა	(1) არ არის
OIV083-2	კბილების არსებობა ფოთლის ზედა ამონაკვეთში	(1) არ არის
OIV084	გართმული ბუსუსების სისწრაფე მთავარ ძარღვებს შორის ფირფიტის ქვედა მხარეზე	(3) სუსტი
OIV087	სწორმდგომი ბუსუსების სისწრაფე მთავარ ძარღვზე ფირფიტის ქვედა მხარეზე	(3) სუსტი
OIV094	ზედა გვერდითი ამონაკვეთების სიღრმე	(5) საშუალო
ყვავილი		
OIV151	რეპროდუქტიული ორგანოები	(1) სრულად განვითარებული მტვრიანები და არ არის განკვეთილი

SARTICHALA(FARM) 08

რქა		
OIV103	ძირითადი ფერი	(4) რუხი
OIV155	ბაზალური კვანტების (1-3) ფერტილობა	(9) ძალიან მაღალი
მტკვანი		
OIV202	სიგრძე (ყუნწის გარეშე)	-
OIV203	სიგანე	-
OIV204	სიკუმსე	-
OIV206	ყუნწის სიგრძე	-
OIV208	ფორმა	-
OIV209	ფრთხების რაოდენობა	-
მარცვლი		
OIV220	სიგრძე	-
OIV221	სიგანე	-
OIV223	ფორმა	-
OIV225	კანის შეფერილობა	-
OIV231	რბილობის ანტოციანური შეფერილობის ინტენსიობა	-
OIV235	რბილობის სიმკვრივე	-
OIV236	განსაკუთრებული გემო	-
OIV241	წიბვების არსებობა	-
პროდუქტულობის ელემენტები		
OIV502	ერთი მტკვანის წონა	-
OIV503	ერთი მარცვლის წონა	-
ყურძნის წვენის მახასიათებლები		
OIV505	შაქრების შემცველობა	-
OIV506	საერთო მჟავიანობა	-
OIV508	წვენის pH	-



ჭრაქის მიმართ გამძლეობის ხარისხი

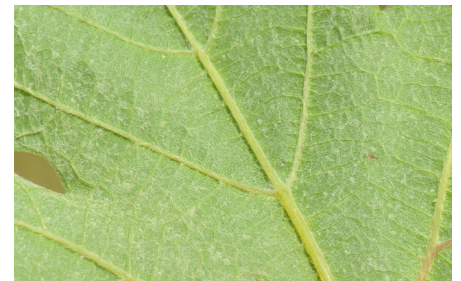
OIV506	ფოთოლი: <i>Pasmopara</i> -ის მიმართ გამძლეობის ხარისხი (ფოთლის დისკოს ტესტი)	(3) დაბალი
--------	--	------------

ბიოქიმიური მახასიათებლები

- საერთო ანტოციანუბი-
- პოლიფენოლები კანში-
- პოლიფენოლები წიბვაში-
- საერთო პოლიფენოლები-

ფენოლოგია

- OIV301 კვანტის გაშლის დრო- 19 აპრილი
- ყვავილობის დასაწყისი- 5 ივნისი
- OIV303 მარცვლის სიმწიფის დასაწყისი-
- მარცვლის სრული სიმწიფე-



ყურძნის დახასიათება