

შირსევი 04



საბაზოორტო ინფორმაცია

ნომერი კოლექციაში	GEO038
მარცვლის ფერი	მოლურჯო შავი
ტაქსონომია	<i>Vitis vinifera ssp. sylvestris</i> Gmel
წარმოშობის ქვეყანა	საქართველო

სინონიმები, სახელის მნიშვნელობა

არ არის ცნობილი

გავრცელება

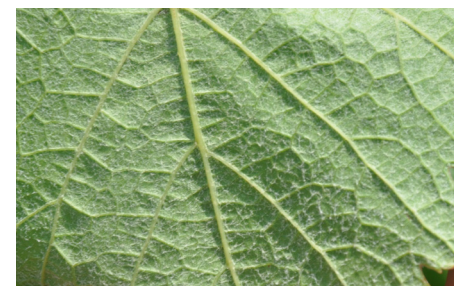
ფორმაა მოპოვებულია დუშეთის რაიონიდან

ძირითადი ამპელოგრაფიული მახასიათებლები

ახალგაზრდა ყლორტი		
OIV001	ზრდის კონუსის გახსნილობა	(5) გახსნილი
OIV003	ზრდის კონუსზე გართხმული შებუსვის ანტოციანური შეფერვა	(1) არ არის ან ძალიან სუსტი
OIV004	ზრდის კონუსზე გართხმული შებუსვის სისშირე	(5) საშუალო
ყლორტი		
OIV006	დგომა (ანეკამდე)	(5) პირიზონტალური
OIV007	მუხლათმორისების შეფერვა ზურგის მხარეს	(3) წითელი
OIV008	მუხლათმორისების შეფერვა მუცლის მხარეს	(1) მწვანე
OIV016	თანმიმდევრული პწკალების რაოდენობა	(1) ორი ან ნაკლები
ახალგაზრდა (მკ-4) ფოთილი		
OIV051	ფოთლის ზედა მხარის შეფერილობა	(1) მწვანე
OIV053	გართხმული შებუსვის სისშირე ფოთლის ქვედა მხარეზე მთავარ ძარღვებს შორის	(7) ძლიერი
ზრდასრული ფოთილი		
OIV067	ფირფიტის ფორმა	(1) გულის ფორმის
OIV068	ნაკვთების რაოდენობა	(2) სამი
OIV070	მთავარი ძარღვების ანტოციანური შეფერილობა ფირფიტის ზედა მხარეზე	(2) მხოლოდ ყუნწის წერტილში
OIV072	ფირფიტის გოფონობა	(3) სუსტი
OIV074	ფირფიტის პრიფილი განივ ჭრილში	(2) V- ფორმის
OIV075	ამბერილობები ფირფიტის ზედა მხარეზე	(1) არ არის ან ძალიან სუსტი
OIV076	კბილების ფორმა	(2) ორივე გვერდი სწორი
OIV079	ყუნწის ამონაკვეთის გახსნილობა/ გადაფარვის ხარისხი	(13) ღია
OIV080	ყუნწის ამონაკვეთის ფუძის ფორმა	(2) {-ფოგურული ფრჩხილის ფორმის
OIV081-1	ღეზის არსებობა ფოთლის ყუნწის ამონაკვეთში	(1) არ არის
OIV081-2	ყუნწის ამონაკვეთის ძარღვებით შემოსაზღვრულობა	(1) არ არის
OIV083-2	კბილების არსებობა ფოთლის ზედა ამონაკვეთში	(1) არ არის
OIV084	გართხმული ბუსუსების სისშირე მთავარ ძარღვებს შორის ფირფიტის ქვედა მხარეზე	(3) სუსტი
OIV087	სწორმდგომი ბუსუსების სისშირე მთავარ ძარღვზე ფირფიტის ქვედა მხარეზე	(3) სუსტი
OIV094	ზედა გვერდითი ამონაკვეთების სიღრმე	(3) სუსტი
ყვავილი		
OIV151	რეპროდუქტიული ორგანოები	(1) სრულად განვითარებული მტვრისანები და არ არის განკუთვნილი

SHIRIKHEVI 04

რქა		
OIV103	ძირითადი ფერი	(2) ყავისფერი
OIV155	ბაზალური კვანტების (1-3) ფერტილობა	(9) ძალიან მადალი
მტკვანი		
OIV202	სიგრძე (ყუნწის გარეშე)	-
OIV203	სიგანე	-
OIV204	სიკუმსე	-
OIV206	ყუნწის სიგრძე	-
OIV208	ფორმა	-
OIV209	ფრთების რაოდენობა	-
მარცვალი		
OIV220	სიგრძე	-
OIV221	სიგანე	-
OIV223	ფორმა	-
OIV225	კანის შეფერილობა	-
OIV231	რბილობის ანტოციანური შეფერილობის ინტენსიობა	-
OIV235	რბილობის სიმკვრივე	-
OIV236	განსაკუთრებული გემო	-
OIV241	წიბვების არსებობა	-
პროდუქტულობის ელემენტები		
OIV502	ერთი მტკვნის წონა	-
OIV503	ერთი მარცვლის წონა	-
ყურძნის წვენის მახასიათებლები		
OIV505	შაქრების შემცველობა	-
OIV506	საერთო მჟავიანობა	-
OIV508	წვენის pH	-



ჭრაქის მიმართ გამძლეობის ხარისხი

OIV506	ფოთოლი: <i>Pasmopara</i> -ის მიმართ გამძლეობის ხარისხი (ფოთლის დისკოს ტესტი)	(1) ძალიან დაბალი
--------	--	-------------------

ბიოქიმიური მახასიათებლები

- საერთო ანტოციანები-
- პოლიფენოლები კანში-
- პოლიფენოლები წიბვაში-
- საერთო პოლიფენოლები-

ფენოლოგია

- OIV301 კვარტის გაშლის დრო- 19 აპრილი
- ყვავილობის დასაწყისი- 3 ივნისი
- OIV303 მარცვლის სიმწიფის დასაწყისი-
- მარცვლის სრული სიმწიფე-

ყურძნის დანახაობა