

სკრა 01



საბასპორტო ინფორმაცია

ნომერი კოლექციაში	GEO038
შარცვლის ფერი	მოლურჯო შავი
ტაქსონომია	<i>Vitis vinifera ssp syvestris</i> Gmel
წარმოშობის ქვეყანა	საქართველო

სინონიმები, სახელის მნიშვნელობა
არ არის ცნობილი

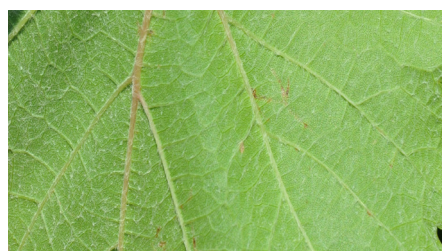
გავრცელება

ფორმა მთავრებულია გორი რაიონში

ძირითადი ამპელოგრაფიული მახასიათებლები

ახალგაზრდა ყლორტი		
OIV001	ზრდის კონუსის გახსნილობა	(5) გახსნილი
OIV003	ზრდის კონუსზე გართხმული შებუსვის ანტოციანური შეფერვა	(1) არ არის ან ძალიან სუსტი
OIV004	ზრდის კონუსზე გართხმული შებუსვის სისწორე	(7) ძლიერი
ყლორტი		
OIV006	დგომა (ახვევამდე)	(5) პირიზონტალური
OIV007	მუხლთშორისების შეფერვა ზურგის მხარეს	(3) წითელი
OIV008	მუხლთშორისების შეფერვა მუცლის მხარეს	(1) მწვანე
OIV016	თანმიმდევრული პედალების რაოდენობა	(1) ორი ან ნაკლები
ახალგაზრდა (მკ-4) ფოთილი		
OIV051	ფოთლის ზედა მხარის შეფერილობა	(1) მწვანე
OIV053	გართხმული შებუსვის სისწორე ფოთლის ქვედა მხარეზე მთავარ ძარღვებს შორის	(5) საშუალო
ზრდასრული ფოთილი		
OIV067	ფირფიტის ფორმა	(3) ხუთკუთხედი
OIV068	ნაკვეთების რაოდენობა	(3) ხუთი
OIV070	მთავარი ძარღვების ანტოციანური შეფერილობა ფირფიტის ზედა მხარეზე	(2) მხოლოდ ყუნწის წერტილში
OIV072	ფირფიტის გოფირება	(3) სუსტი
OIV074	ფირფიტის პროფილი განივ ჭრილში	(2) V ფორმის
OIV075	ამბურელობები ფირფიტის ზედა მხარეზე	(3) სუსტი
OIV076	კბილების ფორმა	(3) ორივე გვერდი ამოწევილი
OIV079	ყუნწის ამონაკვეთის გახსნილობა/ გადაფარვის ხარისხი	(3) ღია
OIV080	ყუნწის ამონაკვეთის ფუძის ფორმა	(3) V-ფორმული ფრჩხილის ფორმის
OIV081-1	ღეზის არსებობა ფოთლის ყუნწის ამონაკვეთში	(1) არ არის
OIV081-2	ყუნწის ამონაკვეთის ძარღვებით შემოსაზღვრულობა	(1) არ არის
OIV083-2	კბილების არსებობა ფოთლის ზედა ამონაკვეთში	(1) არ არის
OIV084	გართხმული ბუსუსების სისწორე მთავარ ძარღვებს შორის ფირფიტის ქვედა მხარეზე	(3) სუსტი
OIV087	სწორმდგომი ბუსუსების სისწორე მთავარ ძარღვზე ფირფიტის ქვედა მხარეზე	(3) სუსტი
OIV094	ზედა გვერდითი ამონაკვეთების სიღრმე	(5) საშუალო
ყვაფილი		
OIV151	რეპროდუქტიული ორგანოები	(4) გადარბილი მტვრიანები და სრულად განვითარებული გინეციუმი

რქა		
OIV103	ძირითადი ფერი	(4) რუხი
OIV155	ბაზალური კვანძების (1-3) ფერტილობა	(5) საშუალო
მტკვანი		
OIV202	სიგრძე (ყუნწის გარეშე)	(1) ძალიან მოკლე,
OIV203	სიგანე	(3) ვიწრო
OIV204	სიკუმსე	(3) თხელი
OIV206	ყუნწის სიგრძე	(3) მოკლე
OIV208	ფორმა	(1) ცილინდრული
OIV209	ფრთების რაოდენობა	(2) 1-2
მარცვალი		
OIV220	სიგრძე	(1) ძალიან მოკლე
OIV221	სიგანე	(1) ძალიან მცირე
OIV223	ფორმა	(2) სფერული
OIV225	კანის შეფერილობა	(6) მიღურჯო შავი
OIV231	რბილობის ანტოციანური შეფერილობის ინტენსიობა	(3) სუსტი
OIV235	რბილობის სიმკვრივე	(3) მკვრივი
OIV236	განსაკუთრებული გემო	(1) არ არის
OIV241	წიპვების არსებობა	(3) სრულფასოვანი
პროდუქტულობის ელემენტები		
OIV502	ერთი მტკვანის წონა	(1) ძალიან მცირე
OIV503	ერთი მარცვლის წონა	(1) ძალიან მცირე
ყურძნის წვენის მახასიათებლები		
OIV505	შაქრების შემცველობა	(9) ძალიან მაღალი
OIV506	საერთო მჟავიანობა	(5) საშუალო
OIV508	წვენის pH	(5) საშუალო



ჭრაქის მიმართ გამძლეობის ხარისხი

OIV506	ფოთოლი: <i>Pasmopara</i> -ის მიმართ გამძლეობის ხარისხი (ფოთლის დისკოს ტესტი)	(7) მაღალი
--------	--	------------

ბიოქიმიური მახასიათებლები

საერთო ანტოციანები- 2 511,4
 პოლიფენოლები კანში- 4 626,2
 პოლიფენოლები წიპვაში- 235,3
 საერთო პოლიფენოლები- 4 861,5

ფენოლოგია

OIV301	კვირტის გაშლის დრო- 10 აპრილი
-	ყვავილობის დასაწყისი- 5 ივნისი
OIV303	მარცვლის სიმწიფის დასაწყისი- 17 აგვისტო
-	მარცვლის სრული სიმწიფე- 7 სექტემბერი

ყურძნის დახასიათება

ხაფოფი არის მცირე ზომის, მკეხერი. ახასიათებს ძალიან მაღალი შაქრიანობა და საშუალო მჟავიანობა, აქვს მცირე გამოსავლიანობა. სიმწიფეს აღწევს სექტემბრის დასაწყისში.

