

თედოწმინდა 03



საბასპორტო ინფორმაცია

ნომერი კოლექციაში	GEO038
მარცვლის ფერი	მთლურჯო შავი
ტაქსონომია	<i>Vitis vinifera ssp syvestris</i> Gmel
წარმოშობის ქვეყანა	საქართველო

სინონიმები, სახელის მნიშვნელობა

არ არის ცნობილი

გავრცელება

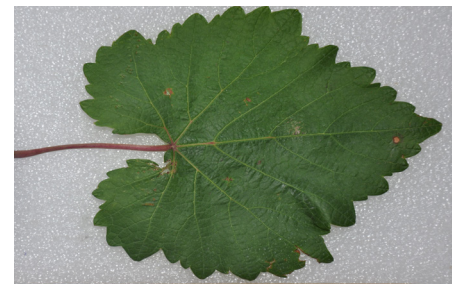
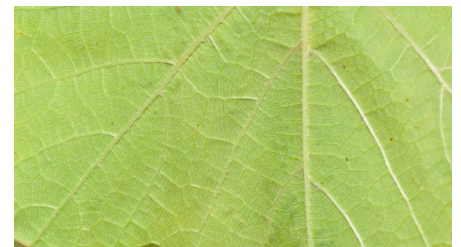
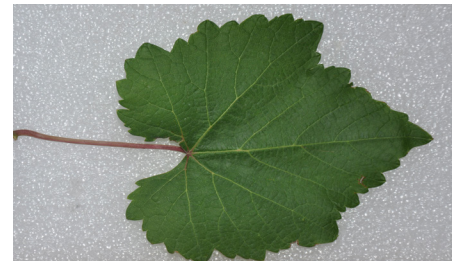
ფორმა მთავრებულია გორის რაიონში

ძირითადი ამპელოგრაფიული მახასიათებლები

ახალგაზრდა ყლორტი		
OIV001	ზრდის კონუსის გახსნილობა	(5) გახსნილი
OIV003	ზრდის კონუსზე გართხმული შებუსვის ანტოციანური შეფერვა	(1) არ არის ან ძალიან სუსტი
OIV004	ზრდის კონუსზე გართხმული შებუსვის სისწორე	(3) სუსტი
ყლორტი		
OIV006	დგომა (ახვევამდე)	(5) პირიზონტალური
OIV007	მუხლთშორისების შეფერვა ზურგის მხარეს	(3) წითელი
OIV008	მუხლთშორისების შეფერვა მუცლის მხარეს	(1) მწვანე
OIV016	თანმიმდევრული პედალები რაოდენობა	(1) ორი ან ნაკლები
ახალგაზრდა (მკ-4) ფოთილი		
OIV051	ფოთლის ზედა მხარის შეფერილობა	(4) სპილენძისფერი-მოწითალო
OIV053	გართხმული შებუსვის სისწორე ფოთლის ქვედა მხარეზე მთავარ ძარღვებს შორის	(5) საშუალო
ზრდასრული ფოთილი		
OIV067	ფირფიტის ფორმა	(3) ხუთკუთხედი
OIV068	ნაკვეთის რაოდენობა	(2) სამი
OIV070	მთავარი ძარღვების ანტოციანური შეფერილობა ფირფიტის ზედა მხარეზე	(3) სუსტი
OIV072	ფირფიტის გოფირება	(1) არ არის ან ძალიან სუსტია
OIV074	ფირფიტის პროფილი განივ ჭრილში	(2) V- ფორმის
OIV075	ამბერილობები ფირფიტის ზედა მხარეზე	(3) სუსტი
OIV076	კბილების ფორმა	(3) ორივე გვერდი ამოწეპილი
OIV079	ყუნწის ამონაკვეთის გახსნილობა/ გადაფარვის ხარისხი	(3) ღია
OIV080	ყუნწის ამონაკვეთის ფუძის ფორმა	(3) V- ფორმის
OIV081-1	ღეწის არსებობა ფოთლის ყუნწის ამონაკვეთში	(1) არ არის
OIV081-2	ყუნწის ამონაკვეთის ძარღვებით შემოსაზღვრულობა	(1) არ არის
OIV083-2	კბილების არსებობა ფოთლის ზედა ამონაკვეთში	(1) არ არის
OIV084	გართხმული ბუსუსების სისწორე მთავარ ძარღვებს შორის ფირფიტის ქვედა მხარეზე	(1) არ არის ან ძალიან სუსტი
OIV087	სწორმდგომი ბუსუსების სისწორე მთავარ ძარღვზე ფირფიტის ქვედა მხარეზე	(3) სუსტი
OIV094	ზედა გვერდითი ამონაკვეთების სიღრმე	(3) სუსტი
ყვავილი		
OIV151	რეპროდუქტიული ორგანოები	(1) სრულად განვითარებული მტვრიანები და არ არის განიცემი

TEDOTSMINDA 03

რქა		
OIV103	ძირითადი ფერი	(2) ყავისფერი
OIV155	ბაზალური კვანძების (1-3) ფერტილობა	(9) ძალიან ძლიერი
მტკვანი		
OIV202	სიგრძე (ყუნწის გარეშე)	-
OIV203	სიგანე	-
OIV204	სიკუმსე	-
OIV206	ყუნწის სიგრძე	-
OIV208	ფორმა	-
OIV209	ფრთხების რაოდენობა	-
მარცვალი		
OIV220	სიგრძე	-
OIV221	სიგანე	-
OIV223	ფორმა	-
OIV225	კანის შეფერილობა	-
OIV231	რბილობის ანტოციანური შეფერილობის ინტენსიობა	-
OIV235	რბილობის სიმკვრივე	-
OIV236	განსაკუთრებული გემო	-
OIV241	წიპწების არსებობა	-
პროდუქტულობის ელემენტები		
OIV502	ერთი მტკვნის წონა	-
OIV503	ერთი მარცვლის წონა	-
ყურძნის წვენის მახასიათებლები		
OIV505	შაქრების შემცველობა	-
OIV506	საერთო მჟავიანობა	-
OIV508	წვენის pH	-



ჭრაქის მიმართ გამძლეობის ხარისხი

OIV506	ფოთოლი: <i>Pasmopara</i> -ის მიმართ გამძლეობის ხარისხი (ფოთლის დისკოს ტესტი)	(1) ძალიან დაბალი
--------	--	-------------------

ბიოქიმიური მახასიათებლები

- საერთო ანტოციანები-
- პოლიფენოლები კანში-
- პოლიფენოლები წიპწაში-
- საერთო პოლიფენოლები-

ფენოლოგია

- OIV301 კვირტის გაშლის დრო- 10 აპრილი
- ყვავილობის დასაწყისი- 3 ივნისი
- OIV303 მარცვლის სიმწიფის დასაწყისი-
- მარცვლის სრული სიმწიფე-

ყურძნის დაზიანება