



საბასპორტო ინფორმაცია	
ნომერი კოლექციაში	GEO038
შარცვლის ფერი	მოლურჯო შავი
ტაქსონომია	<i>Vitis vinifera ssp syvestris</i> Gmel
წარმოშობის ქვეყანა	საქართველო

სინონიმები, სახელის მნიშვნელობა
 არ არის ცნობილი

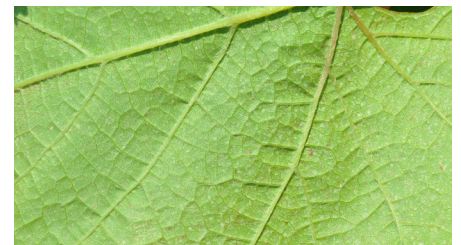
გავრცელება
 ფორმა მხოვეყებულია გორის რაიონში

ძირითადი ამპელოგრაფიული მახასიათებლები

ახალგაზრდა ყლორტი		
OIV001	წრდის კონუსის გახსნილობა	(5) გახსნილი
OIV003	წრდის კონუსზე გართხმული შებუსვის ანტოციანური შეფერვა	(3) სუსტი
OIV004	წრდის კონუსზე გართხმული შებუსვის სისშირე	(5) საშუალო
ყლორტი		
OIV006	დგომა (ახვევამდე)	(5) პირიზონტალური
OIV007	მუხლთშორისების შეფერვა ზურგის მხარეს	(1) მწვანე
OIV008	მუხლთშორისების შეფერვა მუცლის მხარეს	(1) მწვანე
OIV016	თანმიმდევრული პედალები რაოდენობა	(1) ორი ან ნაკლები
ახალგაზრდა (მე-4) ფოთლი		
OIV051	ფოთლის ზედა მხარის შეფერილობა	(1) მწვანე
OIV053	გართხმული შებუსვის სისშირე ფოთლის ქვედა მხარეზე მთავარ ძარღვებს შორის	(3) სუსტი
წრდასრული ფოთლი		
OIV067	ფირფიტის ფორმა	(1,3) გულის ფორმის, ხუთ-კუთხედი
OIV068	ნაკვეთების რაოდენობა	(3) ხუთი
OIV070	მთავარი ძარღვების ანტოციანური შეფერილობა ფირფიტის ზედა მხარეზე	(1) არ არის ან ძალიან სუსტი
OIV072	ფირფიტის გოფირება	(3) სუსტი
OIV074	ფირფიტის პრიფილი განივ ჭრილში	(5) ტაკლიკანი
OIV075	ამობერილობები ფირფიტის ზედა მხარეზე	(1) არ არის ან ძალიან სუსტი
OIV076	კბილების ფორმა	(3) ორივე გვერდი ამოწნეპილი
OIV079	ყუნწის ამონაკვეთის გახსნილობა/ გადაფარვის ხარისხი	(3) ღია
OIV080	ყუნწის ამონაკვეთის ფუძის ფორმა	(3) V- ფორმის
OIV081-1	ღეზის არსებობა ფოთლის ყუნწის ამონაკვეთში	(1) არ არის
OIV081-2	ყუნწის ამონაკვეთის ძარღვებით შემოსაზღვრულობა	(1) არ არის
OIV083-2	კბილების არსებობა ფოთლის ზედა ამონაკვეთში	(1) არ არის
OIV084	გართხმული ბუსუსების სისშირე მთავარ ძარღვებს შორის ფირფიტის ქვედა მხარეზე	(3) სუსტი
OIV087	სწორმდგომი ბუსუსების სისშირე მთავარ ძარღვზე ფირფიტის ქვედა მხარეზე	(3) სუსტი
OIV094	ზედა გვერდითი ამონაკვეთების სიღრმე	(5) საშუალო
ყვავილი		
OIV151	რეპროდუქტიული ორგანოები	(1) სრულად განვითარებული მტვრიანები და არ არის განუცემი

TEDOTSMINDA 23

რქა		
OIV103	ძირითადი ფერი	(4) რუხი
OIV155	ბაზალური კვანძების (1-3) ფერტილობა	(9) ძალიან ძლიერი
მტკვანი		
OIV202	სიგრძე (ყუნწის გარეშე)	-
OIV203	სიგანე	-
OIV204	სიკუმსე	-
OIV206	ყუნწის სიგრძე	-
OIV208	ფორმა	-
OIV209	ფრთხების რაოდენობა	-
მარცვალი		
OIV220	სიგრძე	-
OIV221	სიგანე	-
OIV223	ფორმა	-
OIV225	კანის შეფერილობა	-
OIV231	რბილობის ანტოციანური შეფერილობის ინტენსიობა	-
OIV235	რბილობის სიმკვრივე	-
OIV236	განსაკუთრებული გემო	-
OIV241	წიპწების არსებობა	-
პროდუქტულობის ელემენტები		
OIV502	ერთი მტკვნის წონა	-
OIV503	ერთი მარცვლის წონა	-
ყურძნის წვენის მახასიათებლები		
OIV505	შაქრების შემცველობა	-
OIV506	საერთო მჟავიანობა	-
OIV508	წვენის pH	-



ჭრაქის მიმართ გამძლეობის ხარისხი

OIV506	ფოთოლი: <i>Pasmopara</i> -ის მიმართ გამძლეობის ხარისხი (ფოთლის დისკოს ტესტი)	(3) დაბალი
--------	--	------------

ბიოქიმიური მახასიათებლები

- საერთო ანტოციანები-
- პოლიფენოლები კანში-
- პოლიფენოლები წიპწაში-
- საერთო პოლიფენოლები-

ფენოლოგია

- OIV301 კვირტის გაშლის დრო- 19
- აპრილი
- ყვავილობის დასაწყისი- 4
- OIV303 მაისი
- მარცვლის სიმწიფის დასაწყისი-
- მარცვლის სრული სიმწიფე-

ყურძნის დახასიათება